

FT 12-180

Герметизированные необслуживаемые свинцово-кислотные аккумуляторы Ventura серии FT изготовлены по технологии AGM (Absorbent Glass Mat- электролит, впитанный в стекловолоконный сепаратор). Благодаря высокой степени рекомбинации (более 99%), не требуется долива дистиллированной воды, измерения температуры и плотности электролита в течение всего срока службы. Предназначены для эксплуатации, как в режиме постоянного подзаряда, так и в циклическом режиме. Возможен монтаж в горизонтальном и вертикальном положении. Установка на крышку, клеммами вниз, не допускается. Аккумуляторы разрешены к перевозке любым видом транспорта, включая авиационный.

Области применения:

- системы связи и телекоммуникаций,
- источники бесперебойного питания (UPS),
- пожарно-охранные системы.



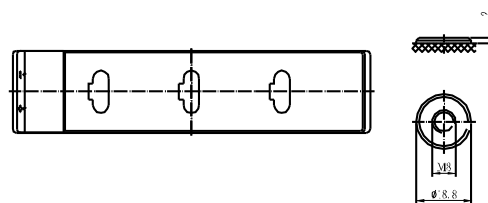
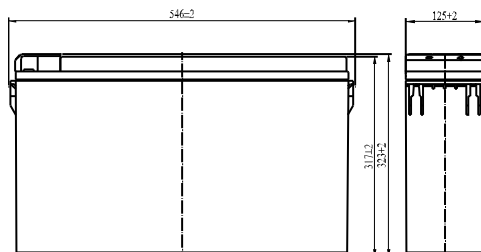
ТЕХНИЧЕСКИЕ ХАРАКТЕРИСТИКИ

Номинальное напряжение	12 В
Срок службы	12 лет
Номинальная емкость:	
C ₁₀ (до 1,80В/эл)	180,0Ач
C ₅ (до 1,75В/эл)	162,0Ач
C ₁ (до 1,6В/эл)	116,0Ач
Внутреннее сопротивление полностью заряженной батареи (25°C)	4,2мОм

Среднемесячный саморазряд (при 20°C)	не более 3%
Максимальный ток разряда (25°C)	1000А
Ток короткого замыкания	2700А
Метод заряда	U, IU
Напряжение заряда:	
- режим постоянного подзаряда	13,6-13,8В
- циклический режим	14,1-14,4В
Максимальный зарядный ток	0,3хС ₁₀
Вес	53кг

РАЗМЕРЫ (ММ). ТИП ВЫВОДОВ

Длина: 546±2мм
 Ширина: 125±2мм
 Высота: 317±2мм
 Общая высота: 323±2мм



РАЗРЯД ПОСТОЯННЫМ ТОКОМ, А (25°C)

Конечное напряжение, В/эл	Время разряда						
	15 мин	30 мин	45 мин	1ч	3ч	5ч	10ч
1,60В	312	198	147	116	50,6	33,3	18,4
1,65В	294	191	142	113	49,7	33,1	18,3
1,70В	273	183	136	109	48,7	32,8	18,2
1,75В	250	174	130	105	47,6	32,4	18,1
1,80В	225	164	123	100	46,5	32,0	18,0

РАЗРЯД ПОСТОЯННОЙ МОЩНОСТЬЮ, Вт/эл (25°C)

Конечное напряжение, В/эл	Время разряда						
	15 мин	30 мин	45 мин	1ч	2ч	3ч	5ч
1,60В	536	358	276	220	132	96,8	62,8
1,65В	508	343	264	216	130	95,6	62,3
1,70В	478	326	255	211	127	94,3	61,7
1,75В	446	308	245	206	124	92,9	61,1
1,80В	412	289	235	200	121	91,5	60,5