



АККУМУЛЯТОРНЫЕ БАТАРЕИ

LEOCH



Компания Leoch Battery Technology Co. Ltd, основанная в 1999 году, производит герметизированные свинцово-кислотные аккумуляторные батареи под маркой Leoch. В компанию входят семь производственных комплексов по изготовлению аккумуляторных батарей в различных регионах Китая, Малайзии и Шри-Ланки с общим количеством сотрудников свыше 11 000 человек. Также компании принадлежат 2 научно-исследовательских института с численностью более 400 человек. На текущий момент компания LEOCH является ведущим производителем свинцово-кислотных аккумуляторов и крупнейшим экспортером свинцово-кислотных аккумуляторов в Китае. Компания Leoch осуществляет полный цикл производства аккумуляторных батарей: от закупки сырья до выхода готовой продукции. Это позволяет контролировать качество на всех этапах производства. Показателями качества надежности и признания продукции компании Leoch являются заключения национальных министерств промышленности информации и телекоммуникаций, полученные сертификаты США, Великобритании, Германии и России. Уровень технологии производства аккумуляторных батарей компании Leoch достиг передового международного уровня. На ряд технологий получены национальные патенты. Корпорация Leoch получила сертификаты менеджмента качества ISO9001 и TS16949, а также экологический сертификат ISO14001.

Аккумуляторные батареи Leoch показали надежную работу и высокое качество на объектах телекоммуникации и связи, в источниках бесперебойного питания. Вся продукция компании Leoch, поставляемая в Россию имеет сертификаты соответствия Госстандарта России, Заключения о пожаровзрывобезопасности продукции, Декларации о соответствии общим техническим требованиям на электропитающие установки единой сети электросвязи РФ.

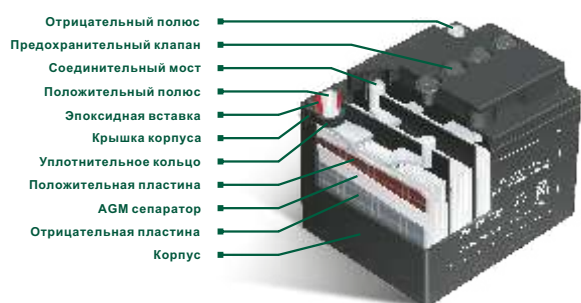


ХАРАКТЕРИСТИКИ

СЕРИЯ	ТЕХНИЧЕСКИЕ ХАРАКТЕРИСТИКИ			ОБЛАСТИ ПРИМЕНЕНИЯ						
	Напряжение, В	Срок службы, лет	Технология	ОПС*	ИБП	ЦОД**	Энергетика	Телекоммуникации	Альтернативная энергетика	Электроинструмент
DJW (LP)	6,12	8	AGM	✓	✓					✓
DJM (LPL)	12	12	AGM	✓	✓		✓	✓	✓	
FT (LPF)	12	12	AGM		✓	✓	✓	✓		
DJ	2	16	AGM			✓	✓	✓		
LPC	12	12	AGM						✓	✓
LPX	12	12	AGM		✓	✓	✓	✓		✓
XP	6,12	12	AGM		✓	✓	✓	✓		
XPE	12	12	AGM		✓	✓	✓	✓		
PLH	12	20	AGM		✓	✓	✓	✓		
PLC	12	20	AGM				✓		✓	
PLX	12	20	AGM		✓		✓			
LPG	12	16	GEL		✓	✓	✓	✓		
DJG	2	16	GEL			✓	✓	✓		
OPzV	2	>20	GEL				✓	✓	✓	
OPzS	2,6,12	>20	classic			✓	✓	✓	✓	

*-ОХРАННО-ПОЖАРНЫЕ СИСТЕМЫ, **- ЦЕНТРЫ ОБРАБОТКИ ДАННЫХ

УСТРОЙСТВО



СЕРИЯ DJW

Тип	U _{ном.}	Номинальная емкость				Размеры			Вес	Полюсные выводы
		C ₂₀	C ₁₀	C ₅	C ₁	Длина	Ширина	Высота		
	В	Ач	Ач	Ач	Ач	мм	мм	мм	кг	
U _{ном.} В/Эл.		1.80	1.80	1.75	1.67					
DJW6-1.0	6	1	0.93	0.85	0.63	51	42	57	0.25	T1
DJW6-1.2	6	1.2	1.12	1.02	0.74	97	24	57.5	0.29	T1
DJW6-2.0	6	2	1.86	1.70	1.26	43	37	76	0.34	/
DJW6-2.8	6	2.8	2.6	2.38	1.76	134	34	66	0.57	T1
DJW6-3.2	6	3.2	2.98	2.72	2.01	134	34	66	0.67	T1
DJW6-4.0	6	4	3.72	3.40	2.51	70	47	106	0.76	T1
DJW6-4.5	6	4.5	4.19	3.83	2.83	70	47	106	0.81	T1/T4
DJW6-5.0	6	5	4.65	4.25	3.14	169	35	74	0.98	T1
DJW6-6.0	6	6	5.58	5.10	3.77	70	47	106	0.93	T1
DJW6-7.0	6	7	6.5	6.0	4.33	151	34	100	1.10	T2/T1
DJW6-7.2	6	7.2	6.7	6.2	4.46	151	34	100	1.26	T2/T1
DJW6-7.5	6	7.5	7.0	6.45	4.64	151	34	100	1.26	T2/T1
DJW6-7.8	6	7.8	7.3	6.7	4.83	151	34	100	1.28	T2/T1
DJW6-8.5	6	8.5	7.9	7.3	5.26	98	56	120	1.52	T2/T1
DJW6-10	6	10.0	9.3	8.6	6.19	151	51	100	1.7	T2/T1
DJW6-12	6	12.0	11.2	10.3	7.43	151	51	100	2.05	T2/T1
DJW6-13	6	13.0	12.1	11.2	8.05	108	70	140	2.17	NT1/PT2
DJW6-14	6	14.0	13.0	12.1	8.67	151	51	100	2.05	T2/T1
DJW6-20	6	20.0	18.6	17.2	12.4	157	83	125	3.21	T3
DJW6-36	6	36.0	33.5	31.0	22.3	161	87	175	5.5	T3
DJW8-3.2	8	3.2	2.98	2.75	1.98	134	36.5	69	0.75	T1
DJW12-0.8	12	0.8	0.74	0.69	0.5	96	25	62	0.35	/
DJW12-1.2	12	1.2	1.12	1.03	0.74	97	43	58	0.57	T1
DJW12-1.9	12	1.9	1.77	1.64	1.18	178	35	66	0.87	T1
DJW12-2.2	12	2.2	2.05	1.89	1.36	70	48	104	0.8	T1
DJW12-2.3	12	2.3	2.14	1.98	1.42	178	35	66	0.96	T1
DJW12-2.8	12	2.8	2.6	2.41	1.73	132	33	104	1.18	T1
DJW12-2.9	12	3.0	2.79	2.6	1.86	178	35	66	1.08	T1
DJW12-3.2	12	3.2	2.98	2.75	1.98	134	67	66.5	1.35	T1
DJW12-4.5	12	4.5	4.19	3.85	2.79	90	70	107	1.45	T2
DJW12-5.0	12	5.0	4.65	4.3	3.1	151	53	99	1.9	T1/T2
DJW12-5.4	12	5.4	5.0	4.6	3.39	90	70	107	1.68	T1
DJW12-6.0	12	6.0	5.6	5.15	3.71	90	70	107	1.8	T1/T2
DJW12-6.5	12	6.5	6.0	5.6	4.02	151	65	100	2.2	T1/T2
DJW12-7.0	12	7.0	6.5	6.0	4.33	151	65	100	2.18	T2/T1
DJW12-7.2	12	7.2	6.7	6.2	4.46	151	65	100	2.35	T2/T1
DJW12-7.5	12	7.5	7.0	6.45	4.64	151	65	100	2.45	T2/T1
DJW12-7.8	12	7.8	7.3	6.7	4.83	151	65	100	2.5	T2/T1
DJW12-8.5	12	8.5	7.9	7.3	5.26	151	65	100	2.45	T2/T1
DJW12-10	12	10.0	9.3	8.6	6.19	151	98	101	3.3	T2/T1
DJW12-10H	12	10.0	9.3	8.6	6.19	151	65	117	3.3	T2/T1
DJW12-12	12	12.0	11.2	10.3	7.43	151	98	101	3.8	T2/T1
DJW12-14	12	14.0	13.0	12.1	8.67	151	98	101	4.2	T2/T1
DJW12-18	12	18.0	16.7	15.5	11.1	181.5	77	167.5	5.7	T3/T12
DJW12-20	12	20.0	18.6	17.2	12.4	181.5	77	167.5	6.0	T3/T12
DJW12-24	12	24.0	22.3	20.7	14.9	165	175	125	8.1	T3/T12
DJW12-24H	12	24.0	22.3	20.4	15.1	166.5	125	175	8.7	T10/T12
DJW12-26	12	26.0	24.2	22.4	16.1	166.5	175	125	8.0	T3/T12
DJW12-28	12	28.0	26.0	24.1	17.3	166.5	175	125	8.1	T3/T12
DJW12-28H	12	28.0	26.0	23.8	17.6	165	125	175	9.5	T3/T10/T12
DJW12-33	12	33.0	30.7	28.4	20.4	195	130	180	11.2	T5/T6/T12
DJW12-35	12	35.0	32.6	30.1	21.7	195	130	180	11.2	T5/T6/T10

СЕРИЯ DJM

Тип	U _{ном.}	Номинальная емкость				Размеры			Вес	Полюсные выводы
		C ₂₀	C ₁₀	C ₅	C ₁	Длина	Ширина	Высота		
	В	Ач	Ач	Ач	Ач	мм	мм	мм	кг	
U _{кон.} В/Эл.		1.80	1.80	1.75	1.67					
DJM1238	12	40.2	38.0	33.3	23.4	197	165	170	13.2	T6
DJM1240	12	42.4	40.0	35.0	24.6	255	97	203	13.1	T7
DJM1245	12	47.8	45.0	39.4	27.7	197	165	170	14.5	T6
DJM1250	12	53.0	50.0	43.8	30.8	257	132	200	16.0	T6
DJM1255	12	58.4	55.0	48.2	33.8	229	138	226	17.7	T6/T9/T14
DJM1260	12	63.6	60.0	52.5	36.9	259	168	230	19.2	T6/T9/T14
DJM1265	12	69.0	65.0	57.0	40.0	348	167	178	21.0	T6/T14
DJM1275	12	79.6	75.0	65.5	46.1	348	167	178	24.0	T6
DJM1275H	12	79.6	75.0	65.5	46.1	259	168	214	23.0	T6/T9/T14
DJM1280	12	84.8	80.0	70.0	49.2	259	168	214	22.6	T6
DJM1290	12	95.4	90.0	79.0	55.4	330	173	220	28.0	T11
DJM1290H	12	95.4	90.0	79.0	55.4	305	168	229	27.0	T6/T9/T14
DJM12100	12	106	100	87.5	61.5	330	173	220	31.5	T11
DJM12120	12	127	120	105	73.8	410	177	225	37.6	T11
DJM12140	12	148	140	123	86.1	344	171	280	45.5	T11
DJM12150	12	159	150	132	92.3	485	170	240	48.2	T11
DJM12180	12	191	180	158	111	530	209	220	52.8	T11
DJM12200	12	212	200	175	123	522	240	224	65.0	T11
DJM12250	12	266	250	219	154	522	268	226	73.0	T11
DJM660	6	63.6	60.0	52.5	36.9	185	112	205	9.1	T3
DJM6120	6	127	120	105	73.8	280	128	203	16.8	T6
DJM6150	6	159	150	132	92.3	260	180	253	21.2	T7
DJM6200	6	212	200	175	123	322	178	234	32.5	T11

СЕРИЯ FT

Тип	U _{ном.}	Номинальная емкость				Размеры			Вес	Полюсные выводы
		C ₁₀	C ₈	C ₅	C ₁	Длина	Ширина	Высота		
	В	Ач	Ач	Ач	Ач	мм	мм	мм	кг	
U _{кон.} В/Эл.		1.80	1.80	1.75	1.67					
FT12-40	12	41.5	40.0	37.8	27.7	277	106	222	15.5	T6
FT12-55	12	55.0	53.0	50.1	36.7	277	106	222	17.3	T6
FT12-70	12	70.0	67.4	61.5	46.3	564	114	187	25.5	T6
FT12-75	12	75.0	73.1	65.5	49.5	564	114	187	26.0	T6
FT12-90	12	94.4	90.0	82.0	61.4	508	110	238.5	32.0	T13
FT12-90H	12	94.4	90.0	82.0	62.3	394	110	285	32.6	T6
FT12-100A	12	100.0	95.2	87.0	63.7	508	110	238.5	35.0	T13
FT12-100B	12	100.0	96.8	89.0	64.3	560	110	233	35.6	T13
FT12-100H	12	100.0	95.2	87.0	64.4	394	110	285	34.5	T6
FT12-125	12	125.0	119.2	108.5	80.1	551	110	287	41.5	T6
FT12-150A	12	150.0	142.4	130.5	95.9	551	110	287	46.4	T6
FT12-150B	12	150.0	142.4	130.5	97.5	560	110	280	46.0	T13
FT12-180	12	170.0	160.8	148.0	110.4	560	126	280	54.0	T13
FT12-200	12	186.9	180.0	171.5	124.6	560	126	280	57.0	T13

СЕРИЯ OPzS-block

Тип	U _{ном.}	Номинальная емкость				Размеры			Вес	
		C ₂₀	C ₁₀	C ₅	C ₁	Длина	Ширина	Высота	без элетролита	с элетролитом
	В	Ач	Ач	Ач	Ач	мм	мм	мм	кг	кг
U _{кон.} В/Эл.		1.80	1.80	1.75	1.60					
6V 4 OPzS200	6	215.0	200.0	165.0	107.4	272	205	384	35.0	46.0
6V 5 OPzS250	6	268.0	250.0	206.5	134.3	381	205	384	45.0	59.0
6V 6 OPzS300	6	322.0	300.0	248.0	161.1	381	205	384	49.9	65.5
12V 1 OPzS50	12	53.6	50.0	41.3	26.9	272	205	384	28.2	39.0
12V 2 OPzS100	12	107.0	100.0	82.5	53.7	272	205	384	38.5	48.7
12V 3 OPzS150	12	160.6	150.0	124.0	80.6	381	205	384	53.0	67.4

СЕРИЯ DJ

Тип	U _{ном.}	Номинальная емкость				Размеры			Вес	Полюсные выводы
		C ₂₀	C ₁₀	C ₅	C ₁	Длина	Ширина	Высота		
	В	Ач	Ач	Ач	Ач	мм	мм	мм	кг	
U _{кон.} В/Эл.		1.80	1.80	1.75	1.67					
DJ65	2	69.0	65.0	57.0	38.7	170	72	212	5.0	T6
DJ75	2	79.6	75.0	65.5	44.6	170	72	212	5.5	T6
DJ100	2	106	100	87.5	59.5	170	72	212	6.0	T6
DJ120	2	127	120	105	71.4	170	98	212	7.6	T7
DJ150	2	159	150	132	89.3	170	98	212	8.5	T7
DJ200	2	212	200	175	119	170	110	350	13.0	T11
DJ250	2	266	250	219	149	170	110	350	17.2	T11
DJ300	2	318	300	263	179	170	150	350	18.3	T11
DJ350	2	372	350	307	208	170	150	350	22.0	T11
DJ400	2	424	400	350	238	210	175	350	26.5	T11
DJ500	2	530	500	438	298	240	175	350	29.3	T11
DJ600	2	636	600	525	357	300	175	350	35.8	T11
DJ700	2	742	700	615	417	300	175	350	38.4	T11
DJ800	2	848	800	700	476	410	175	351	51.0	T11
DJ1000	2	1060	1000	875	595	475	175	350	58.7	T11
DJ1200	2	1272	1200	1050	714	475	173	350	63.0	T11
DJ1500	2	1590	1500	1315	893	403	354	349	93.0	T11
DJ1800	2	1908	1800	1575	1071	403	354	349	117.0	T11
DJ2000	2	2120	2000	1750	1190	490	350	349	118.0	T11
DJ2500	2	2660	2500	2190	1488	709	350	349	138.0	T11
DJ3000	2	3180	3000	2625	1785	709	350	349	178.5	T11

СЕРИЯ LPX

Тип	U _{ном.}	Номинальная емкость				Размеры			Вес	Полюсные выводы
		P _{15мин}	C ₈	C ₅	C ₁	Длина	Ширина	Высота		
	В	Вт/Эл.	Ач	Ач	Ач	мм	мм	мм	кг	
U _{кон.} В/Эл.		1.67	1.80	1.75	1.60					
LPX12-2.2	12	8.19	2.06	1.90	1.59	178	35	66	0.96	T1
LPX12-3.2	12	12.5	3.14	2.90	2.43	134	67	66.5	1.35	T1
LPX12-5.4	12	20.7	4.85	4.47	3.74	90	70	107	1.77	T1
LPX12-6.0	12	25.6	6.0	5.54	4.64	151	65	99	2.18	T2
LPX12-7.0	12	29.0	7.0	6.46	5.41	151	65	99	2.5	T2
LPX12-7.6	12	32.2	7.6	7.04	5.89	151	65	99	2.45	T2
LPX12-9.0	12	34.4	8.0	7.5	6.24	151	65	99	2.66	T2
LPX12-12	12	49.8	12.0	10.5	8.77	151	98	101	4.05	T2
LPX12-17	12	63.4	17.0	16.0	12.3	181.5	77	167.5	5.78	T12
LPX12-18	12	67.4	18.0	17.0	13.0	181.5	77	167.5	6.0	T3
LPX12-20	12	81.4	20.0	18.5	13.9	181.5	77	166.5	6.9	T12
LPX12-24	12	99.8	24.0	21.8	16.9	166	175	125	8.6	T3
LPX12-35	12	120.1	33.3	30.3	22.9	195	130	180	10.5	T10
LPX12-38	12	126.3	36.6	32.8	25.3	197	165	170	13.2	T6
LPX12-65	12	221.2	65.0	55.5	41.8	348	167	178	21.0	T6
LPX12-72	12	237.7	72	65.5	46.2	259	168	214	22.3	T6
LPX12-100	12	356.1	100	89.5	68.2	330	173	220	30.4	T11
LPX12-120	12	483.8	120	105	85.3	408	177	225	37.6	T11
LPX12-150	12	487.5	150	131	100.4	483	170	238.5	43.5	T11
LPX12-200	12	675.8	200	174.5	136	522	240	224	61.5	T11
LPX12-250	12	783.3	250	218	165.5	522	268	226	73.0	T11

СЕРИЯ ХРЕ

Тип	U _{ном.}	Номинальная емкость		Размеры			Вес	Полюсные выводы
		C ₁₀	P _{15мин}	Длина	Ширина	Высота		
	В	Ач	Вт/Эл.	мм	мм	мм	кг	
U _{кон.} В/Эл.		1.80	1.67					
ХРЕ12-125	12	38	130	197	165	170	11.4	T6/T10
ХРЕ12-225	12	65	225	348	167	178	19.0	T6/T10
ХРЕ12-350	12	80	350	330	173	212	23.5	T10
ХРЕ12-400	12	100	400	410	177	225	28.5	T10

СЕРИЯ ХР

Тип	U _{ном.}	Номинальная емкость		Размеры			Вес	Полюсные выводы
		C ₂₀	P _{15мин}	Длина	Ширина	Высота		
	В	Ач	Вт/Эл.	мм	мм	мм	кг	
U _{кон.} В/Эл.		1.80	1.67					
ХР12-100	12	27	92.8	164	125	175	7.9	T12
ХР12-150	12	35	150	195	130	167	10.2	T6
ХР12-210	12	55	225.1	229	138	203	17.3	T6
ХР12-300	12	82	324.6	259	168	211	23.8	T6
ХР12-350	12	95	370.3	305	168	210	27.4	T6
ХР12-400	12	100	403.4	325.5	170	216	31.4	T8
ХР12-490LP	12	113	490	341.5	175	216	35.0	T8
ХР12-490	12	142	490.9	335	172	278	42.0	T8
ХР12-540	12	155	539	335	172	278	42.4	T8
ХР6-620	6	210	681	322	178	231	27.3	T8

СЕРИЯ РЛН

Тип	U _{ном.}	Номинальная емкость	Размеры			Вес	Полюсные выводы
		C ₁₀	Длина	Ширина	Высота		
	В	Ач	мм	мм	мм	кг	
U _{кон.} В/Эл.		1.80					
РЛН100	12	100	342	175	215	29.8	T11
РЛН100FT	12	100	397	108	287	31.0	T11
РЛН150FT	12	150	562	125	260	46.5	T11
РЛН190FT	12	190	562	125	320	60.0	T11

СЕРИЯ РЛС

Тип	U _{ном.}	Номинальная емкость		Размеры			Вес	Полюсные выводы
		C ₂₀	C ₁₀	Длина	Ширина	Высота		
	В	Ач	Ач	мм	мм	мм	кг	
U _{кон.} В/Эл.		1.80	1.75					
РЛС100	12	88	82	342	175	215	32.5	T11
РЛС100FT	12	88	82	397	108	287	31.0	T11
РЛС150FT	12	118	110	562	125	260	46.5	T11
РЛС190FT	12	155	145	562	125	320	60.0	T11

СЕРИЯ РЛХ

Тип	U _{ном.}	Номинальная емкость	Размеры			Вес	Полюсные выводы
		P _{15мин}	Длина	Ширина	Высота		
	В	Вт/Эл.	мм	мм	мм	кг	
U _{кон.} В/Эл.		1.67					
РЛХ12-400	12	400	342	175	215	29.8	T11
РЛХ12-400FT	12	400	397	108	287	31.0	T11
РЛХ12-600FT	12	560	562	125	260	46.5	T11
РЛХ12-700FT	12	700	562	125	320	60.0	T11

СЕРИЯ DJG

Тип	U _{ном.}	Номинальная емкость				Размеры			Вес	Полюсные выводы
		C ₂₀	C ₁₀	C ₅	C ₁	Длина	Ширина	Высота		
	В	Ач	Ач	Ач	Ач	мм	мм	мм	кг	
U _{кон.} В/Эл.		1.80	1.75	1.75	1.67					
DJG65	2	65.0	60.0	51.6	35.2	170	72	212	5.2	T6
DJG75	2	80.0	75.0	64.5	44.0	170	72	212	5.8	T6
DJG100	2	106.7	100.0	86.0	58.7	170	72	212	6.2	T6
DJG130	2	128.0	120.0	103.2	70.4	170	98	212	8.3	T7
DJG150	2	144.0	135.0	116.0	79.2	170	98	212	8.8	T7
DJG200	2	213.0	200.0	172.0	117.3	170	110	350	13.3	T11
DJG300	2	320.0	300.0	258.0	176.0	170	150	350	19.0	T11
DJG400	2	426.7	400.0	344.0	234.7	210	175	350	28.0	T11
DJG500	2	533.4	500.0	430.4	293.3	240	175	350	30.5	T11
DJG600	2	640.0	600.0	516.0	352.0	300	175	350	36.5	T11
DJG800	2	853.4	800.0	688.0	469.3	410	175	351	55.0	T11
DJG1000	2	1066.7	1000	860.0	586.7	475	175	350	62.0	T11
DJG1500	2	1600.0	1500	1290	880.0	403	354	349	94.5	T11
DJG2000	2	2133.4	2000	1720	1173	490	350	349	126.5	T11
DJG3000	2	3200.0	3000	2580	1760	709	350	349	188.5	T11

СЕРИЯ LPG

Тип	U _{ном.} В	Номинальная емкость				Размеры			Вес кг	Полусные выводы
		C ₂₀ Ач	C ₁₀ Ач	C ₅ Ач	C ₁ Ач	Длина мм	Ширина мм	Высота мм		
U _{кон.} В/Эл.		1.80	1.80	1.75	1.67					
LPG12-17	12	17.0	15.5	13.6	9.35	181.5	77	167.5	5.80	T12
LPG12-26	12	26.0	24.2	21.1	15.0	175	167	125	9.85	T2/T3/T12
LPG12-31	12	31.0	28.8	25.1	17.9	195	130	180	10.68	T5/T10
LPG12-38	12	38.0	35.7	31.4	21.9	197	165	170	13.50	T6
LPG12-45	12	45.0	40.0	36.0	24.8	257	132	200	16.20	T6
LPG12-50	12	50.0	47.0	41.3	28.8	229	138	226	18.50	T6/T9/T14
LPG12-60	12	60.0	55.8	48.0	33.0	325	167	174	21.5	T6
LPG12-65	12	65.0	61.1	53.6	37.4	348	167	178	21.0	T6/T11
LPG12-70H	12	70.0	65.8	57.8	40.3	259	168	230	23.50	T6/T9/T14
LPG12-85	12	85.0	78.0	68.0	46.8	305	168	207	26.70	T6
LPG12-100	12	100	94.0	82.5	57.5	330	173	220	31.50	T11
LPG12-110	12	110	103.4	90.8	63.3	410	177	225	35.50	T11
LPG12-125	12	125	117.5	103.1	71.9	344	171	280	46.80	T11
LPG12-140	12	140	131.6	115.5	80.5	485	170	242	43.50	T11
LPG12-200	12	200	188	165	115	522	240	224	60.50	T11
LPG6-200	6	200	188	165	115	322	178	234	33.00	T8
LPG2-65	2	69	65	55	38	170	72	212	5.30	T6
LPG2-100	2	106	100	85	59	170	72	212	6.20	T6
LPG2-150	2	159	150	127	88	170	98	212	9.80	T7
LPG2-200	2	212	200	170	117	170	110	350	13.60	T11
LPG2-300	2	318	300	254	176	170	150	350	17.50	T11
LPG2-400	2	424	400	339	234	210	175	350	26.50	T11
LPG2-500	2	530	500	424	293	240	175	350	29.00	T11
LPG2-600	2	636	600	509	351	300	175	350	39.00	T11
LPG2-800	2	848	800	678	468	410	175	350	54.00	T11
LPG2-1000	2	1060	1000	848	585	475	175	350	62.00	T11
LPG2-1500	2	1590	1500	1271	878	400	350	375	103.7	T11
LPG2-2000	2	2120	2000	1695	1170	490	350	375	128.0	T11
LPG2-3000	2	3180	3000	2543	1755	712	350	375	220.0	T11

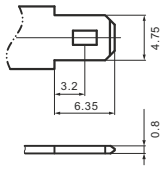
СЕРИЯ OPzV

Тип	U _{ном.} В	Номинальная емкость				Размеры			Вес кг
		C ₁₀ Ач	C ₅ Ач	C ₃ Ач	C ₁ Ач	Длина мм	Ширина мм	Высота мм	
U _{кон.} В/Эл.		1.80	1.75	1.75	1.60				
4OPzV200	2	200.0	175.5	155.7	114.0	103	206	390	18
5OPzV250	2	250.0	219.0	194.7	143.0	124	206	390	22
6OPzV300	2	300.0	263.0	233.7	171.0	145	206	390	26
5OPzV350	2	350.0	305.0	270.4	199.0	124	206	506	29
6OPzV420	2	420.0	365.5	324.0	239.0	145	206	506	34
7OPzV490	2	490.0	426.5	378.0	279.0	166	206	506	39
6OPzV600	2	600.0	520.0	456.0	341.0	145	206	681	46
8OPzV800	2	800.0	690.0	609.0	454.0	191	210	681	64.5
10OPzV1000	2	1000.0	865.0	762.0	568.0	233	210	681	78.5
12OPzV1200	2	1200.0	1035.0	915.0	681.0	275	210	681	93
12OPzV1500	2	1500.0	1285.0	1131.0	849.0	275	210	831	115
16OPzV2000	2	2000.0	1710.0	1506.0	1131.0	399	210	807	155
20OPzV2500	2	2500.0	2140.0	1884.0	1414.0	487	212	807	196
24OPzV3000	2	3000.0	2565.0	2262.0	1697.0	576	212	807	232

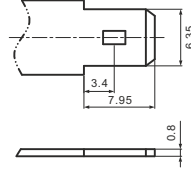
СЕРИЯ OPzS

Тип	U _{ном.} В	Номинальная емкость				Размеры			Вес	
		C ₁₀ Ач	C ₅ Ач	C ₃ Ач	C ₁ Ач	Длина мм	Ширина мм	Высота мм	без элетролита кг	с элетролитом кг
U _{кон.} В/Эл.		1.80	1.75	1.75	1.60					
4 OPzS200	2	200.0	177.5	154.2	114.2	103	206	410	12.9	17.4
5 OPzS250	2	250.0	222.0	192.9	142.8	124	206	410	15.4	20.4
6 OPzS300	2	300.0	266.5	231.3	171.3	145	206	410	18.5	24.5
5 OPzS350	2	350.0	311.0	270.0	199.9	124	206	526	21.0	28.0
6 OPzS420	2	420.0	373.0	323.7	239.8	145	206	526	24.5	32.7
7 OPzS490	2	490.0	435.0	377.7	279.8	166	206	526	28.0	38.0
6 OPzS600	2	600.0	533.0	462.6	342.6	145	206	701	33.4	45.4
8 OPzS800	2	800.0	710.5	616.8	456.8	191	210	701	47.0	63.0
10 OPzS1000	2	1000.0	888.0	771.0	571.0	233	210	701	57.0	77.0
12 OPzS1200	2	1200.0	1066.0	925.2	685.2	275	210	701	67.5	91.5
12 OPzS1500	2	1500.0	1332.0	1156.5	856.5	275	210	851	83.5	113.5
16 OPzS2000	2	2000.0	1776.5	1542.0	1142.0	399	214	827	110.0	150.0
20 OPzS2500	2	2500.0	2220.5	1927.5	1427.5	487	212	827	139.0	189.0
24 OPzS3000	2	3000.0	2664.5	2313.0	1713.0	576	212	827	164.5	224.5

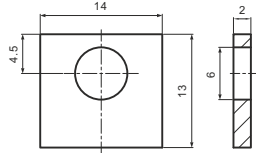
■ T1



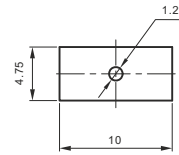
■ T2



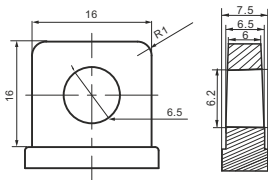
■ T3



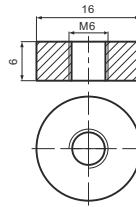
■ T4



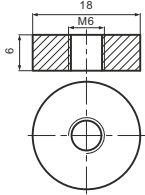
■ T5



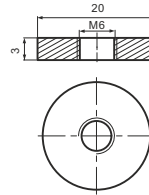
■ T6



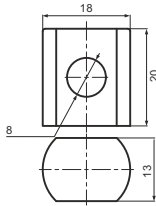
■ T7



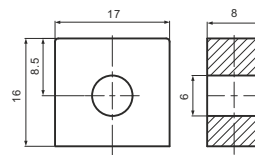
■ T8



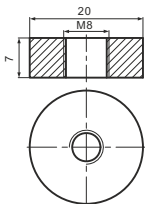
■ T9



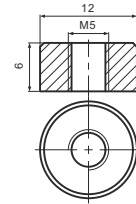
■ T10



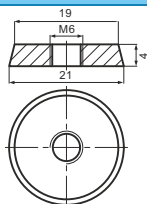
■ T11



■ T12



■ T13



■ T14

