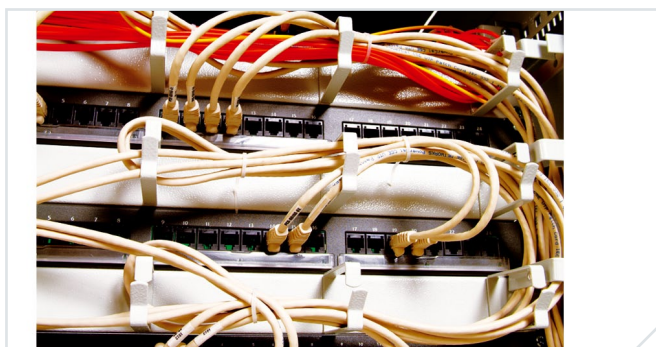


## Аксессуары к 19" телекоммуникационному оборудованию

### Полки и опоры



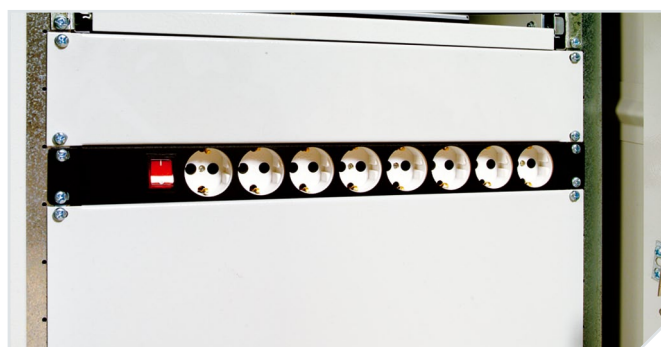
### Кабельные органайзеры, фальшпанели



### Охлаждение



### Питание



### Прочие аксессуары



Производитель имеет право вносить изменения в конструкцию изделия без ухудшения его функциональных характеристик.

### Охлаждение

#### Модуль МВ-400-2, МВ-400-2С



Используется в настенных и напольных телекоммуникационных шкафах, имеет пониженный уровень шума. Состоит из двух встроенных вентиляторов. Для установки демонтируется заглушка, и модуль надежно фиксируется шестью винтами. МВ-400-2 подключается к системе питания шкафа силовым кабелем (в комплект поставки не входит), без промежуточного выключателя, что обеспечивает постоянную вентиляцию установленного оборудования. Модуль МВ-400-2С имеет датчик температуры, рассчитанный на включение вентиляторов при температуре 35°C.

#### Модуль МВ-400-2-3, МВ-400-2-3С



Модуль имеет три встроенных вентилятора.

Для установки демонтируется заглушка, и модуль фиксируется шестью винтами. МВ-400-2-3 подключается к системе питания шкафа силовым кабелем, без промежуточного выключателя. Модуль МВ-400-2-3С имеет датчик температуры, рассчитанный на включение вентиляторов при температуре 35°C.

В основание или крышу настенных телекоммуникационных шкафов предусмотрена установка одного модуля серии МВ-400-2. В напольные шкафы серии ШТК-М глубиной 600–800 мм устанавливаются два модуля, в шкафы глубиной 1000 мм – три вентиляторных модуля.

#### Модуль МВ-400-3, МВ-400-3С



Используется во всех сериях телекоммуникационных шкафов. Выполнен в системе несущих конструкций 482,6 мм по ГОСТ 28601.2 (19" конструктивы по МЭК 297). Устанавливается на вертикальные направляющие, имеет две точки фиксации.

Для оптимальной организации охлаждения установленного оборудования предусмотрена регулировка по глубине от 200 до 310 мм.

Модуль МВ-400-3 обладает высокой мощностью и постоянным числом оборотов, выключатель питания модуля установлен на передней панели. Модуль МВ-400-3С имеет датчик температуры, рассчитанный на включение вентиляторов при температуре 35°C. Кабель для подключения к сети питания в комплект поставки не входит.

#### Модуль МВ-400-6, МВ-400-6С



Используется в напольных телекоммуникационных шкафах, где необходим интенсивный отвод горячего воздуха от установленного оборудования. Возможно использование в настенных шкафах глубиной более 450 мм.

Фиксируется к вертикальным направляющим в четырех точках, для оптимального распределения воздушного потока предусмотрена регулировка модуля по глубине (от 390 до 750 мм). Модуль МВ-400-6 обладает повышенной мощностью и постоянным числом оборотов, выключатель питания установлен на передней панели. Модуль МВ-400-6С имеет датчик температуры, рассчитанный на включение вентиляторов при температуре 35°C. Кабель для подключения модуля к сети питания в комплект поставки не входит.

Производитель имеет право вносить изменения в конструкцию изделия без ухудшения его функциональных характеристик.



## Технические характеристики

| Модификация*  | Габариты (мм) |        |         | Вес (кг) | Напряжение | Частота | Общая мощность (свободный воздушный поток) | Уровень шума |
|---------------|---------------|--------|---------|----------|------------|---------|--|--------------|
|               | Высота        | Ширина | Глубина |          |            |         |  |              |
| МВ-400-2 *С   | 45            | 425    | 170     | 1,5      | 230 В      | 50 Гц   | 2x150 м³/ч = 300 м³/ч                      | 2x43 dBA     |
| МВ-400-2-3 *С | 45            | 425    | 170     | 2        |            |         | 3x150 м³/ч = 450 м³/ч                      | 3x43 dBA     |
| МВ-400-3 *С   | 45 (1U)       | 19"    | 250     | 4        |            |         | 3x150 м³/ч = 450 м³/ч                      | 3x43 dBA     |
| МВ-400-6 *С   | 45 (1U)       | 19"    | 410     | 8        |            |         | 6x150 м³/ч = 900 м³/ч                      | 6x43 dBA     |

\*Модули с аббревиатурой «С» имеют датчик, рассчитанный на включение вентиляторов при температуре 35 °С.

## Совместимость и уровень шума

| Модификация            | Совместимость   | Уровень шума |
|------------------------|---|--------------|
| МВ-400-2<br>МВ-400-2-3 | ШТК-М глубиной 600-800 мм – 2 шт, глубиной 1000 – 3 шт (крыша/дно), ШРН, ШРН-Э, ШРН-М, ШРН-С. | 2x43 dBA     |
| МВ-400-3               | Весь спектр 19" оборудования.   | 3x43 dBA     |
| МВ-400-6               | ШТК-М, настенные шкафы глубиной более 450 мм.   | 6x43 dBA     |

## Информация для заказа

| Код производителя | Наименование изделия   | Артикул     | Заказ |
|-------------------|--|-------------|-------|
| 30655820300       | Модуль вентиляторный потолочный (170x425), 2 вент. без датчика               | МВ-400-2    |       |
| 30655821100       | Модуль вентиляторный потолочный (170x425), 2 вент. с датчиком 35С            | МВ-400-2С   |       |
| 30655821200       | Модуль вентиляторный потолочный (170x425), 3 вент. без датчика               | МВ-400-2-3  |       |
| 30655820800       | Модуль вентиляторный потолочный (170x425), 3 вент. с датчиком 35С            | МВ-400-2-3С |       |
| 30655820100       | Модуль вент. 19" 1U, 3 вент., регулируемая глубина 200-310 мм без датчика    | МВ-400-3    |       |
| 30655820900       | Модуль вент. 19" 1U, 3 вент., регулируемая глубина 200-310 мм с датчиком 35С | МВ-400-3С   |       |
| 30655820200       | Модуль вент. 19" 1U, 6 вент., регулируемая глубина 390-750 мм без датчика    | МВ-400-6    |       |
| 30655821000       | Модуль вент. 19" 1U, 6 вент., регулируемая глубина 390-750 мм с датчиком 35С | МВ-400-6С   |       |

## Питание

### Блоки силовых розеток серии БР



Блок БР-9П-Ш  
Блок БР-8П (У10-008)  
Блок БР-3П-10"

| Модификация            | БР-9П-Ш       | БР-8П (У10-008) | БР-3П-10"     |
|------------------------|---------------|-----------------|---------------|
| Номинальный ток        | 10 А          | 10А             | 10А           |
| Макс. мощ. потребления | 2,2 кВт       | 2,2 кВт         | 2,2 кВт       |
| Степень защиты         | IP20          | IP20            | IP20          |
| Класс защиты           | I             | I               | I             |
| Вес (кг)               | 1,15          | 0,9             | 0,48          |
| Габариты (ДхШхВ) мм    | 484x45x45(1U) | 484x45x45(1U)   | 255x45x45(1U) |
| Вход питания           | Кабель 2 м    | IEC-320 C14     | IEC-320 C14   |

Блоки имеют металлические корпуса. Номинальное напряжение 220В. Розетки расположены горизонтально для удобного подсоединения коленчатых штекеров. Цвет – RAL 9005 (черный), порошково-полимерное покрытие с предварительным фосфатированием. Поставляются в индивидуальной упаковке.

## Информация для заказа

| Код производителя | Наименование изделия   | Артикул         | Заказ |
|-------------------|--|-----------------|-------|
| 30112221503       | Блок силовых розеток 10" без шнура, с выключателем, 3 розетки        | БР-3П-10"       |       |
| 30112220700       | Блок силовых розеток 19" без шнура, с выключателем, 8 розеток        | БР-8П (У10-008) |       |
| 30112221600       | Блок силовых розеток 19" со шнуром (2 м), без выключателя, 9 розеток | БР-9П-Ш         |       |

## Фальшпанели серии ФП



Предназначены для блокировки свободного пространства вертикальных направляющих, препятствуют механическому воздействию на кабельные каналы и проникновению пыли в телекоммуникационные шкафы.

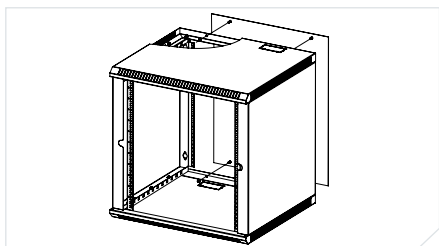
Фальшпанели изготавливаются из металла. Покрываются порошково-полимерным составом серого цвета.

### Информация для заказа

| Код производителя | Наименование изделия                           | Артикул | Заказ |
|-------------------|--|---------|-------|
| 74115101000       | Фальшпанель в шкаф 19" 1U, цвет серый RAL 7035 | ФП-1    |       |
| 74115101001       | Фальшпанель в шкаф 19" 2U, цвет серый RAL 7035 | ФП-2    |       |
| 74115101003       | Фальшпанель в шкаф 19" 3U, цвет серый RAL 7035 | ФП-3    |       |
| 74115101002       | Фальшпанель в шкаф 19" 4U, цвет серый RAL 7035 | ФП-4    |       |
| 74115101004       | Фальшпанель в шкаф 19" 5U, цвет серый RAL 7035 | ФП-5    |       |

## Прочие аксессуары

### Задняя стенка к шкафу ШРН, ШРН-Э и ШРН-М



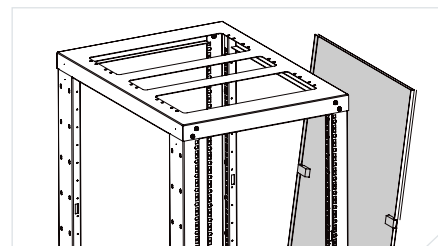
Стенки унифицированы для основных серий настенных шкафов (ШРН, ШРН-Э, ШРН-М). Задняя стенка имеет четыре точки фиксации. Цвет – RAL 7035 светло-серый. Поставляются в индивидуальной упаковке.

### Комплект крепления кроссовой стойки к стене



Используется с кроссовой телекоммуникационной стойкой и универсальной однорамной стойкой для дополнительной фиксации стойки к стене. Регулируется по глубине от 275 до 425 мм. Фиксируется к внутренней части вертикальных направляющих. Поставляется комплектом – 2 шт, в индивидуальной упаковке.

### Комплекты боковых стенок к серверной стойке



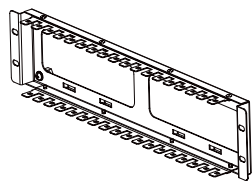
Боковые стенки используются в серверных телекоммуникационных стойках, удобно и быстро устанавливаются, надежно фиксируются пластиковыми защелками. Имеют порошково-полимерное покрытие серого или черного цвета. Поставляются комплектом – 2 шт, в индивидуальной упаковке.

### Информация для заказа

| Код производителя | Наименование изделия  | Артикул | Заказ |
|-------------------|---|---------|-------|
| 30561121100       | Стенка задняя к шкафу ШРН, ШРН-Э и ШРН-М 6U в комплекте с крепежом  |         |       |
| 30561121101       | Стенка задняя к шкафу ШРН, ШРН-Э и ШРН-М 9U в комплекте с крепежом  |         |       |
| 30561121102       | Стенка задняя к шкафу ШРН, ШРН-Э и ШРН-М 12U в комплекте с крепежом |         |       |
| 30561121103       | Стенка задняя к шкафу ШРН, ШРН-Э и ШРН-М 15U в комплекте с крепежом |         |       |
| 30561121104       | Стенка задняя к шкафу ШРН-Э 18U в комплекте с крепежом              |         |       |
| 30561120400       | Комплект крепления кроссовой стойки к стене                         | СТК-КСК |       |
| 30561120800       | Комплект боковых стенок к серверной стойке 33U глубиной 750 мм      |         |       |
| 30561120801       | Комплект боковых стенок к серверной стойке 42U глубиной 750 мм      |         |       |
| 30561120600       | Комплект для соединения серверных и кроссовых стоек                 | СТК-ПСС |       |
| 60609002000       | Комплект для соединения напольных шкафов ШТК-М                      |         |       |
| 45487420100       | Комплект проводов заземления для шкафа ШРН, универсальный           |         |       |
| 45487420500       | Комплект проводов заземления для шкафа ШТК-М, универсальный         |         |       |
| 30561120700       | Комплект заземления для серверных и кроссовых стоек                 |         |       |



## Панель телефонная 19"

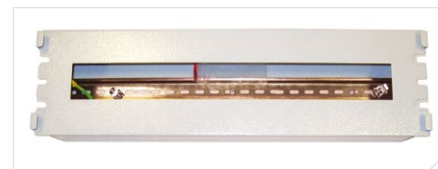


Панель предназначена для размещения 18 плинтов типа Krone. Корпус выполнен из металла, высота – 3U, имеет систему заземления и перфорацию для крепления кабеля стяжками. Панель выполнена в системе несущих конструкций 482,6 мм по ГОСТ 28601.2 (19-дюймовые конструктивы по МЭК 297). Совместима со всеми линейками 19" оборудования. Поставляется с крепежом, в индивидуальной упаковке, плинты Krone в комплект поставки не входят.

| Код производителя | Наименование изделия                                    | Артикул | Заказ |
|-------------------|---|---------|-------|
| 30141222700       | Панель телефонная 19", 180 пар (до 18 плинтов LSA-PLUS) | ПТ-18   |       |

## Панель 19" с DIN-рейкой серии КП

Панель для установки электротехнического оборудования по DIN 43880. Имеет металлический корпус со съемной передней крышкой. В задней части панели предусмотрены четыре кабельных ввода – 200x15 мм. Максимальное количество устанавливаемых модулей типа S (ширина 17,5 мм) – 22 шт. Панель совместима со всеми линейками 19" оборудования. Поставляется в индивидуальной упаковке. Цвет – RAL 7035 светло-серый.



| Код производителя | Наименование изделия             | Артикул | Заказ |
|-------------------|----------------------------------|---------|-------|
| 40409001000       | Панель 19" с DIN-рейкой серии КП | КП-AB   |       |

## Панели заземления



Панель заземления предназначена для установки в электротехнические корпуса, телекоммуникационные шкафы и стойки для заземления установленного оборудования. Нагрузочная способность 80А. Представляет собой медную шину сечением 3x10, соединенную с монтажными кронштейнами диэлектрическими держателями.

В зависимости от длины:

19" панель – 20 точек подключения с винтами М5, 2 точки заземления 25 мм.

Панель 500 мм – 11 точек подключения с винтами М5, 1 точка заземления 25 мм.

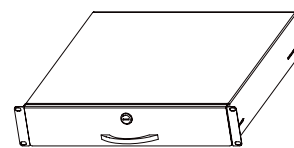
Панель 1000 мм – 22 точки подключения с винтами М5, 1 точка заземления 25 мм.



| Код производителя | Наименование изделия                   | Артикул | Заказ |
|-------------------|--|---------|-------|
| 30517720100       | Панель заземления горизонтальная 19"   |         |       |
| 30517720200       | Панель заземления вертикальная 500 мм  |         |       |
| 30517720201       | Панель заземления вертикальная 1000 мм |         |       |

## Ящик для документации

Предназначен для хранения сопроводительной документации установленного оборудования. На передней панели установлена ручка и замок, ящик имеет телескопические направляющие. Устанавливается на вертикальные направляющие в телекоммуникационные шкафы и стойки. Поставляется собранным, в индивидуальной упаковке.



| Код производителя | Наименование изделия     | Артикул          | Заказ |
|-------------------|--------------------------|------------------|-------|
| 30412123100       | Ящик для документации 2U | ТСВ-Д-2.450      |       |
| 30412123101       | Ящик для документации 2U | ТСВ-Д-2.450.9005 |       |
| 30412123102       | Ящик для документации 3U | ТСВ-Д-3.450      |       |
| 30412123103       | Ящик для документации 3U | ТСВ-Д-3.450.9005 |       |

## Прочие аксессуары

| Код производителя | Наименование изделия   | Артикул   | Заказ |
|-------------------|--|-----------|-------|
| 13050900500       | Комплект щеточного ввода в шкаф, универсальный                         | ЩВ-55x420 |       |
| 14050900100       | Комплект монтажный № 1 (винт, шайба, гайка), упаковка 50 шт            |           |       |
| 14050900200       | Комплект монтажный № 2 (винт, шайба, гайка с защелкой), упаковка 50 шт |           |       |
| 30412123800       | Панель освещения 1U  | ПО        |       |
| 30412123500       | Панель освещения выдвижная 1U  | ПО-В      |       |