

# *Ventura*

**ECO SERIES**



## **VENTURA ECO ЗАРЯДНЫЕ УСТРОЙСТВА**



## Автоматическое зарядное устройство с низким энергопотреблением

**АНАЛОГОВЫЕ (ТРАНСФОРМАТОРНЫЕ)** зарядные устройства Ventura Eco (не высокочастотные!), предназначены для заряда тяговых свинцово-кислотных аккумуляторных батарей (АКБ) с жидким электролитом. Используются в основном в электропогрузчиках, самоходных штабелерах и полоуборочной технике.

Основные отличия Ventura Eco:

■ **ЭФФЕКТИВНОСТЬ:** Основной приоритет зарядных устройств Ventura Eco - энергосбережение. Ключевые факторы, которые позволили достичь этой цели:

- Трансформаторы, изготовленные полностью из меди класса Н с двойной изоляцией и магнитные пластины с малыми энергопотерями.
- Трансформаторы откалиброванные для правильного цикла заряда.
- Коэффициент полезного действия программируемый, что позволяет настраивать эффективность заряда АКБ различных производителей.
- Диодные мосты изготовлены по новейшим технологиям.

■ **КАЧЕСТВО:** Зарядные устройства Ventura Eco изготовлены в Италии, имеют гарантийный срок 36 месяцев

- Программное обеспечение собственной разработки
- Трансформаторы собственного производства
- Электропроводка собственного производства
- Сертификат ISO с 1996

■ **ГИБКОСТЬ НАСТРОЕК:** В зарядных устройствах Ventura Eco могут быть настроены с помощью программатора MP TOP II следующие параметры:

- Коэффициент полезного действия (КПД)
- Уравнивающий заряд
- Режим управления помпой (для моделей, оснащенных помпой)
- Отложенный старт
- Порог газовыделения (2.35-2.45V / элемент)
- Заряд в ручном режиме

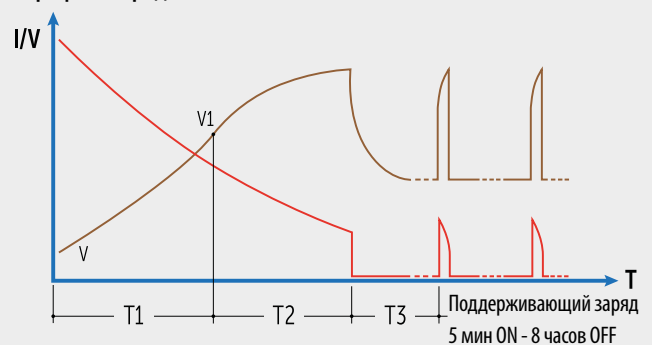
■ **ХРАНЕНИЕ ДАННЫХ:** все зарядные устройства Ventura Eco оснащены модулем памяти, на который записываются данные о работе устройства. Отчет может отображаться непосредственно на дисплее программатора MP TOP II или выводиться на ПК. На основе этой информации выявляются следующие ситуации:

- Правильность установки зарядного устройства
- Правильность использования системы «АКБ - зарядное устройство»
- Неисправность в зарядном устройстве

■ **ВАРИАНТЫ ИСПОЛНЕНИЯ**

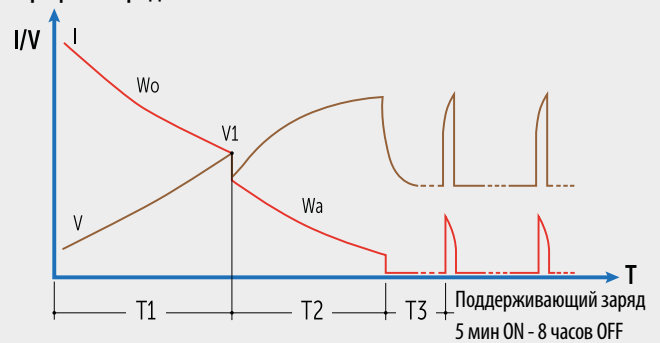
- Однофазное зарядное устройство с профилем заряда "Wa" и напряжением питания 240 V
- Трехфазное зарядное устройство с профилем заряда "Wa" и напряжением питания 415 V
- Трехфазное зарядное устройство с профилем заряда "WoWa" и насосом для нагнетания воздуха
- Однофазное зарядное устройство с профилем заряда "Wa" и напряжением питания 110/120 V
- Трехфазное зарядное устройство с профилем заряда "Wa" и "WoWa" и напряжением питания 220 V
- Трехфазное зарядное устройство с профилем заряда "Wa" и напряжением питания 230/400 V

Профиль заряда Wa



V1:	Программируемый
T1:	max 12 ч
T2:	Без насоса = 0,8 T1 (min 30 мин. - max 4 ч) * Заданный КПД С насосом T1 = 0,4 T1 (min 30 мин. - max 2 ч) * Заданный КПД
T3:	8 ч

Профиль заряда WoWa



V1:	Программируемый
T1:	max 8 ч
T2:	Без насоса = 1,3 T1 (min 30 мин. - max 3,5 ч) * Заданный КПД С насосом T1 = 0,65 T1 (min 30 мин. - max 1 ч 45 мин) * Заданный КПД
T3:	8 часов



Однофазное зарядное устройство

Трехфазное зарядное устройство фаза,

\*фаза, высокая частота

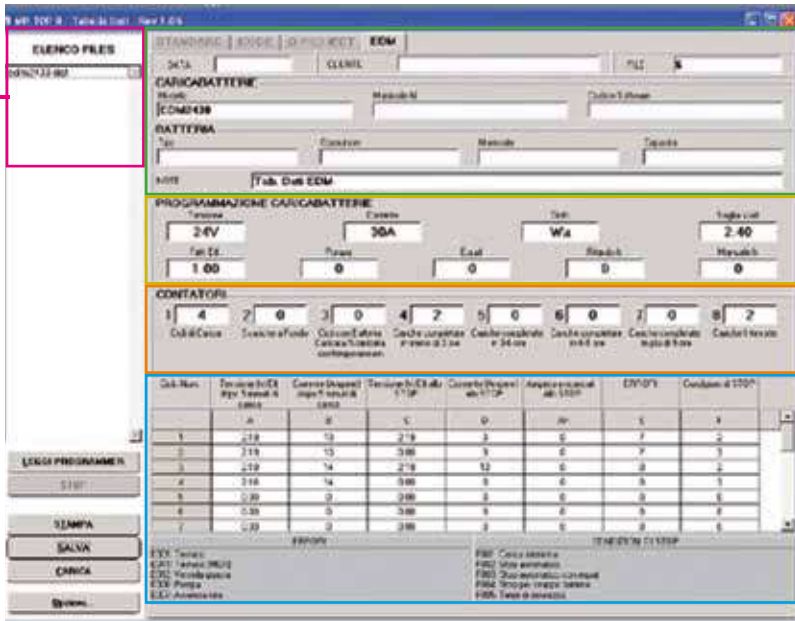
## Программатор для зарядных устройств MP-TOP II

Профессиональное устройство, рекомендуемое для дистрибьюторов или сервисной службы, незаменимо для программирования и чтения из памяти данных зарядных устройств. Комплект включает в себя, помимо программатора, также кабели для подключения к зарядному устройству и к компьютеру и ПО для установки на компьютер.

Встроенная литиевая батарея, позволяет осуществлять программирование и чтение данных без внешних источников питания. Для заряда батареи, просто подключите программатор к порту USB на компьютере. ПО, установленное на устройстве обновляется через интернет.



Подключение MP-TOP II к инфоразмьему зарядного устройства Ventura Eco



3

1

2

4

5

1 Общая информация: дата, клиент, тип батареи, емкость батареи и т.д. Эти поля редактируются специалистом.

2 Информация о настройках параметров зарядного устройства.

3 Серийный номер зарядного устройства, с которого были собраны данные.

Счетчики параметров, сохраненных в зарядном:

- Счетчик 1: общее количество циклов заряда-разряда (в том числе и прерванных оператором)
- Счетчики 4, 5, 6, 7: продолжительность циклов заряда (<3 ч, 3 – 6 ч, 6 – 9 ч, >9 ч). Косвенно можно видеть среднюю глубину разрядов (длительный заряд соответствует глубокому разряду и наоборот).

4 • Счетчик 8: сколько раз оператор прервал цикл заряда вручную (не дожидаясь автоматического завершения заряда устройством). Очевидно, что в таких случаях батарея не будет полностью заряжаться.

5 Подробная информация о работе устройства за последний месяц.

Для каждого цикла заряда на экране отображается следующая информация:

- Значения напряжения АКБ и тока заряда в начале цикла заряда (5 мин)
- Значения напряжения АКБ и тока заряда в конце цикла заряда
- Емкость (Ач) набранная АКБ во время заряда
- Неисправности (ошибки), произошедшие во время заряда
- Спящий режим



# Ventura

## ECO SERIES



**BATTERY CHARGER  
INDUSTRY**

