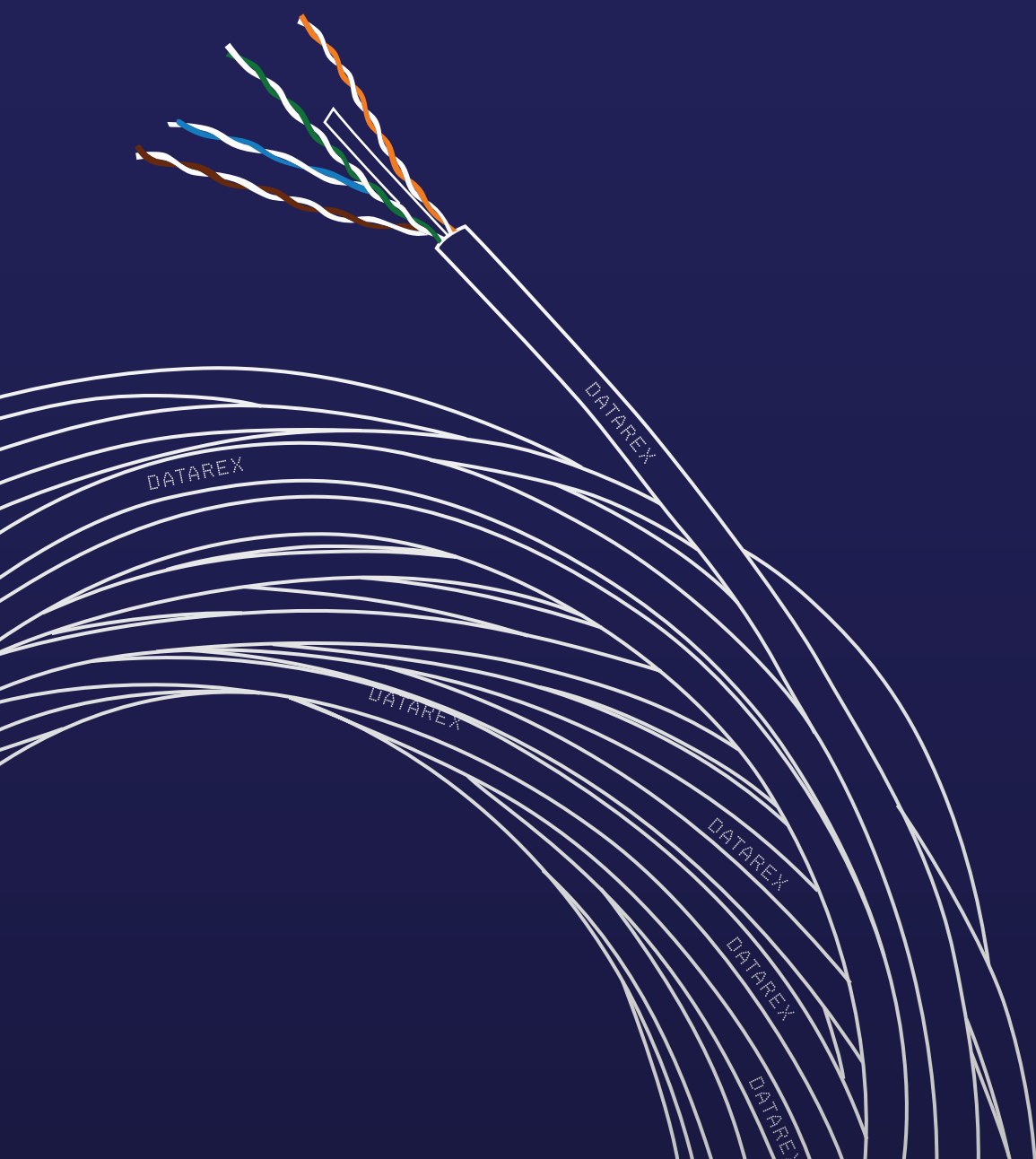


# Структурированная кабельная система Datarex

Каталог продукции

---





## Структурированная кабельная система Datarex

### Цели создания системы

---

СКС Datarex разработана специалистами группы компаний Линдекс ([www.lindex.ru](http://www.lindex.ru)) с целью представить на российский рынок экономичную и одновременно надежную слаботочную кабельную систему для небольших и средних по размеру проектов. Вместе с тем, физическая среда передачи СКС Datarex обладает высокой производительностью, позволяя передавать сигналы на скорости до 1 Гбит/сек.

Кроме того, разработчиками преследовалась цель добиться высокого уровня импортозамещения в компонентах системы. Поэтому в ней используются кабели на основе витых пар и коммутационные шнуры, изготовленные на российских предприятиях. Стоимость этих компонентов составляет около 70% бюджета среднестатистического небольшого и среднего по размерам проекта СКС. Остальные компоненты системы изготовлены в Китае.

Еще одной сильной стороной СКС Datarex является ее максимальная простота — в ее начальной версии использована только медная подсистема, состоящая всего из двадцати (!) самых необходимых компонентов. Это позволяет резко снизить требования к уровню квалификации как проектировщиков, так монтажников системы, а также позволяет выполнять будущее расширение имеющейся кабельной проводки силами специалистов отдела информационных технологий заказчика. Для монтажа системы требуется самый минимальный и недорогой набор всего из двух инструментов: однопроводного ударного инструмента для контактов типа 110 и инструмента для снятия оболочки кабеля.

## Преимущества системы

### Производительность и надежность

Система Datarex позволяет создавать симметричные линии передачи данных, отвечающие требованиям действующих национальных и международных стандартов, в том числе ISO/IEC 11801:2015, ANSI/TIA/EIA-568C, ГОСТ Р 53245-2008 и ГОСТ Р 53246-2008. Наряду с ЛВС она позволяет построить телефонную сеть на базе традиционной аналоговой, цифровой или IP телефонии. При необходимости СКС Datarex может быть использована и для поддержки других популярных видов информационных сервисов типа систем инженерного обеспечения здания, систем контроля доступа, систем пожарно-охранной сигнализации и других.

Качественные показатели системы позволяют уверенно поддерживать функционирование оборудования дистанционного питания постоянным током по стандартам PoE и PoE+ различных терминальных устройств при максимальной протяженности тракта.

Наличие пожарных сертификатов обеспечивает возможность установки системы Datarex в помещениях с постоянным пребыванием людей.

Система Datarex обладает высоким уровнем надежности, подтверждением чего является предоставление компанией Линдекс компонентной гарантии на ее работоспособность сроком на 5 лет, который равен среднестатистическому сроку эксплуатации небольших и средних по размеру СКС.

### Экономичность

Выбор в качестве основы кабельной системы качественных и одновременно недорогих компонентов позволяет создавать современные СКС даже в организациях с ограниченными ИТ-бюджетами. С целью дополнительного снижения стоимости оборудования и монтажа проектировщик может использовать входящий в Datarex двухпарный кабель, которого достаточно для обеспечения работоспособности приложений со скоростью передачи до 100 Мбит/с.

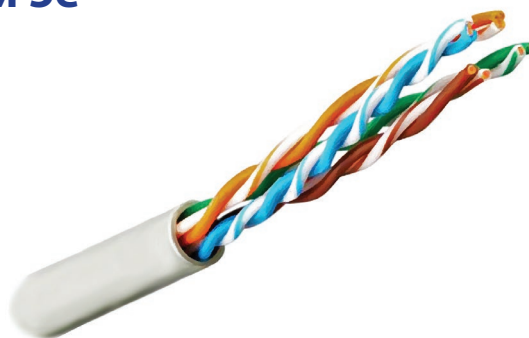
## Партнерская сеть

Стратегия продвижения Datarex основана на доступности компонентов системы за счет их наличия на всех региональных складах группы компаний Линдекс и на складах наших региональных дилеров. Дилером системы Datarex может стать любая компания, специализирующаяся на розничной и мелкооптовой перепродаже электротехнического оборудования.

## Перспективы развития системы

Специалисты группы компаний Линдекс продолжают совершенствовать СКС Datarex. Для построения магистральных трактов передачи в будущем в нее будут включены компоненты для реализации волоконно-оптических линий связи. Расширение системы не скажется на ее простоте и экономичности. СКС Datarex является правильным выбором для формирования физического уровня среды передачи данных современных информационных систем во всех отраслях народного хозяйства.

## Неэкранированный горизонтальный кабель категории 5e



### Назначение

Используется для создания линейной части кабельной системы. После прокладки один конец такого кабеля подключается к модулю пользовательской информационной розетки, а второй конец – к коммутационной панели.

### Ключевые свойства

- Категория кабеля 5e
- Число пар 2 или 4
- Проводник медь 24AWG, монолитный
- Изоляция полиэтилен, внешний диаметр 0,91 мм
- Конструкция сердечника 4 пары объединены в сердечник
- Оболочка ПВХ или LSZH
- Внешний диаметр 5,6 мм
- Диапазон температур монтажа от 0°C до +50°C
- Диапазон температур хранения от -25°C до +60°C
- Диапазон температур эксплуатации от -25°C до +60°C
- Упаковка коробка 305 м.

### Информация для заказа

Заказной номер	Наименование	Количество в упаковке
	Внутренняя прокладка	
DR-140006	Кабель категории 5e, 4 пары U/UTP, 24AWG, PVC, серый, коробка 305 м	305 м
DR-140004	Кабель категории 5e, 4 пары U/UTP, 24AWG, LSZH, оранжевый, коробка 305 м	305 м
DR-140000	Кабель категории 5e, 2 пары U/UTP, 24AWG, PVC, серый, коробка 500 м	500 м

## Неэкранированная коммутационная панель категории 5е



### Назначение

Панель используется в технических помещениях и предназначена для подключения горизонтальных кабелей.

### Ключевые свойства

- Имеет моноблочную конструкцию и 24 неэкранированных порта при высоте 1U.
- Соответствует последним версиям стандартов, в том числе ГОСТ Р 53246-2008, ГОСТ Р 53245-2008, ANSI/TIA/EIA-568-C.2, ISO/IEC 11801 и CENELEC EN50173 на категорию 5е/класс D (полоса частот 100 МГц).
- Простое, требующее минимума времени терминирование кабелей с использованием типового ударного инструмента для подключения проводников к контактам типа 110.
- Могут подключаться однопроволочные проводники диаметром 22-24 AWG и многопроволочные проводники диаметром 24-26 AWG
- При боковой подаче фиксация горизонтальных кабелей выполняется с помощью стяжек (входят в комплект поставки), которые продеваются в соответствующие петли, находящиеся между линейками оконцевателей и равномерно распределенные по длине панели.
- Возможность установки штатного заднего съемного поддерживающего организатора (заказной номер DR-4002) с индивидуальной фиксацией отдельных кабелей стяжками и защищающего их от тянущих воздействий.
- На лицевой пластине предусмотрены окошки для выполнения пользовательской маркировки сменными надписями.
- Поставка выполняется в индивидуальной картонной коробке.

### Информация для заказа

Заказной номер	Наименование	Кол-во в упаковке
DR-4001	Коммутационная панель кат.5е, UTP, 19", 1U, 24xRJ45, 568A/B, черная	1

## Поддерживающий организатор



### Назначение

Съемный поддерживающий организатор используется при реализации задней подачи горизонтальных кабелей к коммутационным панелям.

### Ключевые свойства

- Предназначен для установки на коммутационные панели типа DR-4001.
- Установка и демонтаж не требуют применения инструментов.
- В качестве элементов крепления в рабочем положении используются штатные кольца 6-портовых сборок коммутационной панели.
- На поддерживающей планке выполнены квадратные крепежные отверстия под стяжки.
- Расположение крепежных отверстий в шахматном порядке обеспечивает удобство работы.

## Информация для заказа

Заказной номер	Наименование	Кол-во в упаковке
DR-4002	Кабельный организатор для панели DR-4001, черный	1



## Организатор коммутационных шнуров



### Назначение

Организатор предназначен для обеспечения аккуратной укладки избытка длины кабелей коммутационных шнуров.

### Ключевые свойства

- Предназначен для установки на передние 19-дюймовые направляющие монтажного оборудования всех разновидностей
- 5 пластиковых колец
- Высота 1U

### Информация для заказа

Заказной номер	Наименование	Кол-во в упаковке
DR-4401	Организатор кабельный 19", 1U, с пластиковыми кольцами, черный	1

## 50-портовая телефонная коммутационная панель



### Назначение

Панель предназначена для формирования функциональной секции телефонии коммутационного поля технических помещений.

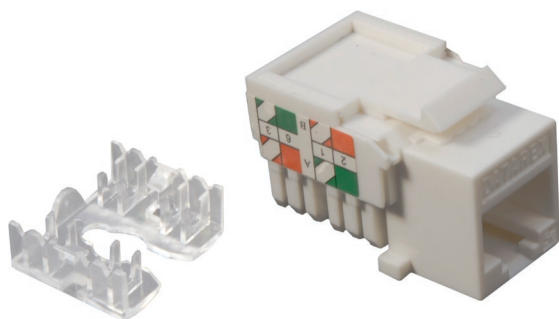
### Ключевые свойства

- Плотность конструкции 50 портов в корпусе высотой 1U.
- Наличие интегрального поддерживающего организатора с крепежными лапками под стяжку.
- Простое, требующее минимум рабочего времени терминирование кабелей с использованием стандартного инструмента для подключения проводников к контактам типа 110.
- Индивидуальные 4-контактные оконцеватели каждого порта.
- Разводка по схеме USOC, рабочие контакты 3-6, 4-5.
- Оконцеватели рассчитаны на работу с однопроволочными и многопроволочными проводниками диаметром 22-26 AWG.
- Поставка производится в индивидуальной картонной коробке.

### Информация для заказа

Заказной номер	Наименование	Кол-во в упаковке
DR-4071	Коммутационная панель кат.3, UTP, 19", 1U, 50xRJ45, USOC, 2 пары, черная	1

## Розеточный модуль категории 5e



### Назначение

Модуль устанавливается в лицевую пластину или в корпус настенных информационных розеток. Обеспечивает подключение коммутационного шнура и выполняет функции пользовательского интерфейса кабельной системы.

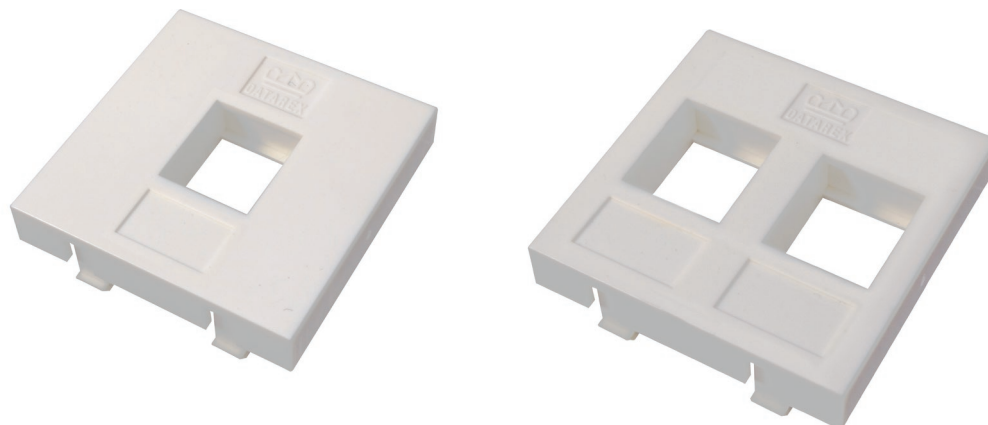
### Ключевые свойства

- По характеристикам соответствует последним версиям стандартов в том числе ГОСТ Р 53246-2008, ГОСТ Р 53245-2008, ANSI/TIA/EIA-568-C.2, ISO/IEC 11801 2-я редакция и CENELEC EN50173 на Категорию 5e /класс D (полоса частот 100 МГц).
- Обеспечивает простое, требующее минимума времени терминирование кабелей с использованием однопроводного ударного инструмента для подключения проводников к контактам типа 110.
- Может устанавливаться на однопроводные и многопроводные проводники диаметром 22-26 AWG .
- Технологическая оправка обеспечивает надежную фиксацию проводов в IDC-контактах оконцевателя и дает возможность изменять направление подачи кабеля на 90 градусов.
- Механизм фиксации в розетке и лицевой пластине выполнен в стиле keystone.
- Необходимая эксплуатационная надежность обеспечивается золотым покрытием контактов.
- Поставка производится в пластиковом пакете.

### Информация для заказа

Заказной номер	Наименование	Кол-во в упаковке
DR-5102	Розеточный модуль Keystone кат.5e, UTP, 1xRJ45, T568A/B, белый	1

## Адаптеры Mosaic 45



### Назначение

Адаптеры обеспечивают возможность монтажа keystone-модулей в установочном гнезде формата Mosaic 45.

### Ключевые свойства

- Имеют варианты на один и два розеточных модуля.
- Оборудованы окошками для установки пользовательской маркировки системы администрирования СКС.
- Обеспечивают повышенное усилие удержания в гнезде.
- Поставка производится в пластиковом пакете.

## Информация для заказа

Заказной номер	Наименование	Кол-во в упаковке
DR-5301	Адаптер Mosaic 45 x 45 мм для модуля Keystone, 1 порт, белый	1
DR-5303	Адаптер Mosaic 45 x 45 мм для модуля Keystone, 2 порта, белый	1

## Настенная коробка



### Назначение

Настенные коробки обеспечивают возможность монтажа keystone-модулей без использования декоративных коробов непосредственно на стене.

### Ключевые свойства

- Имеют варианты на один и два розеточных модуля.
- Обеспечена простота доступа внутрь корпуса без использования инструментов.
- Могут крепиться на клею или на двух саморезах.
- Поставка производится в пластиковом пакете.

## Информация для заказа

Заказной номер	Наименование	Кол-во в упаковке
DR-5001	Корпус розетки для модуля Keystone, 1 порт, белый	1
DR-5002	Корпус розетки для модуля Keystone, 2 порта, белый	1

## Коммутационные шнуры



### Назначение

Коммутационные шнуры используются для подключения к стационарным линиям кабельной системы пользовательских терминальных устройств на рабочих местах, а также группового активного сетевого оборудования к коммутационным панелям в технических помещениях.

### Ключевые свойства

- Каждый шнур представляет собой отрезок гибкого четырехпарного кабеля, оконцованного с обеих сторон вилками RJ-45.
- Оболочка кабеля серого цвета.
- Соответствуют последним версиям стандартов в том числе ГОСТ Р 53246-2008, ГОСТ Р 53245-2008, ANSI/TIA/EIA-568-C.2, ISO/IEC 11801 2-я редакция и CENELEC EN50173 на категорию 5e/класс D. Все шнуры тестируются на заводе.
- Поставка производится в пластиковом пакете.
- При необходимости могут быть заказаны шнуры произвольной длины.

### Информация для заказа

Заказной номер	Наименование	Кол-во в упаковке
DR-180005	Коммутационный шнур U/UTP, категория 5e серый, 0,5 м	1
DR-180007	Коммутационный шнур U/UTP, категория 5e, серый, 1 м	1
DR-180008	Коммутационный шнур U/UTP, категория 5e, серый, 1,5 м	1
DR-180009	Коммутационный шнур U/UTP, категория 5e, серый, 2 м	1
DR-180011	Коммутационный шнур U/UTP, категория 5e, серый, 3 м	1
DR-180015	Коммутационный шнур U/UTP, категория 5e, серый, 5 м	1
DR-180017	Коммутационный шнур U/UTP, категория 5e, серый, 7 м	1
DR-180020	Коммутационный шнур U/UTP, категория 5e, серый, 10 м	1



[www.datarex.com](http://www.datarex.com)

---